

Reparaturanleitung zur Reinigung des Sumpfes bei einem Privileg/Zanussi-Geschirrspüler (GSP).

Fehlerbild:

- zieht zu wenig Wasser
- zieht zuviel Wasser
- zieht kein Wasser
- zieht in späterem Programmverlauf kein Wasser
- Programm bleibt stehen (brummt nur)

Diese Reparaturanleitung gilt nur für Geschirrspüler (GSP), die solch einen Sumpf haben, wie er auf dem Bild unten zu sehen ist, wenn man das Sieb heraus genommen hat.

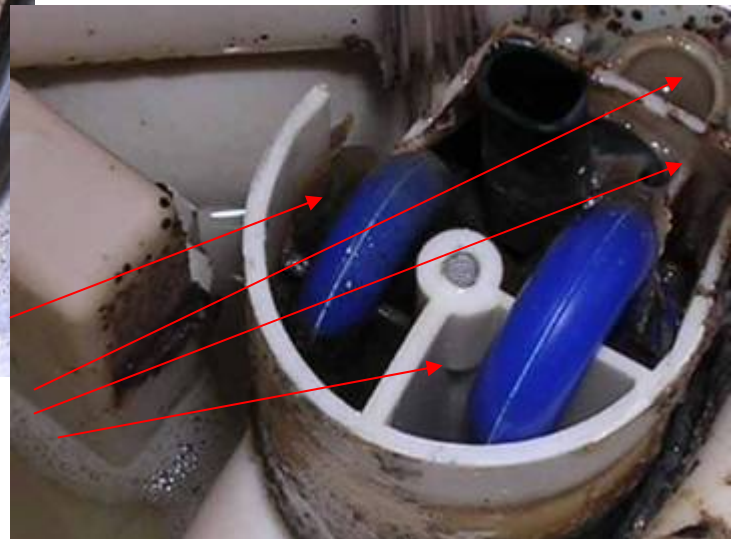
Diese GSP bestechen durch eine äußerst robuste und einfache Bauweise. Nur selten ist hier wirklich ein Bauteil defekt. Wenn sie jedoch älter werden Verstopft das Niveausystem, welches für die Wasserstandsregelung zuständig ist. Es ist relativ einfach dieses System zu reinigen. Es muss jedoch genau in der Reihenfolge gereinigt werden wie ich es hier beschreibe.

Nach dem wir das Sieb und heraus genommen haben und den Zulaufschlauch am GSP abgeschraubt haben (wichtig), schrauben wir diese transparente Kappe ab und ziehen sie raus.



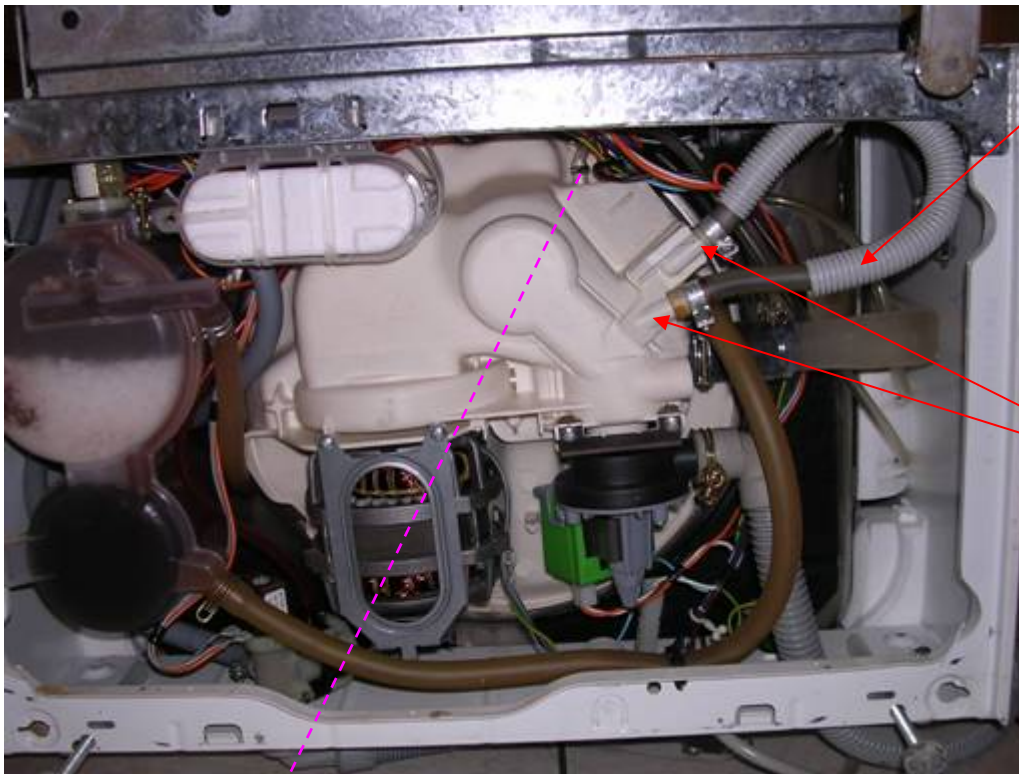
Nun ziehen wir diese Röhren heraus.
1 schwarzes
2 blaue

Diese Röhren sind intensiv zu reinigen!



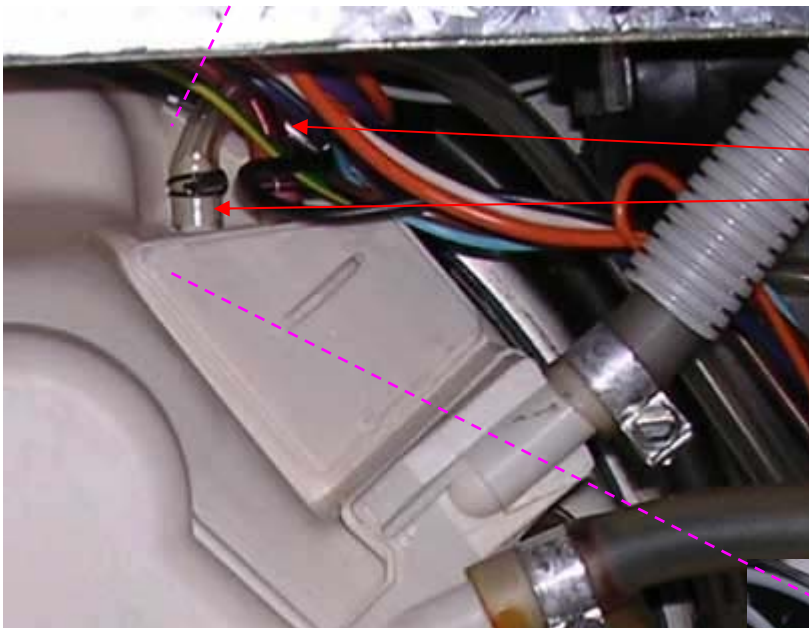
Danach auch das Labyrinth reinigen in denen diese Röhren gesteckt haben, richtig durchspülen!

Jetzt legen wir den GSP auf den Rücken und schrauben das Bodenblech ab.



Hier diesen Bypassschlauch abschrauben und reinigen.

Auch die Löcher wo der Bypassschlauch gesteckt hat, mit Wasser durchspülen.



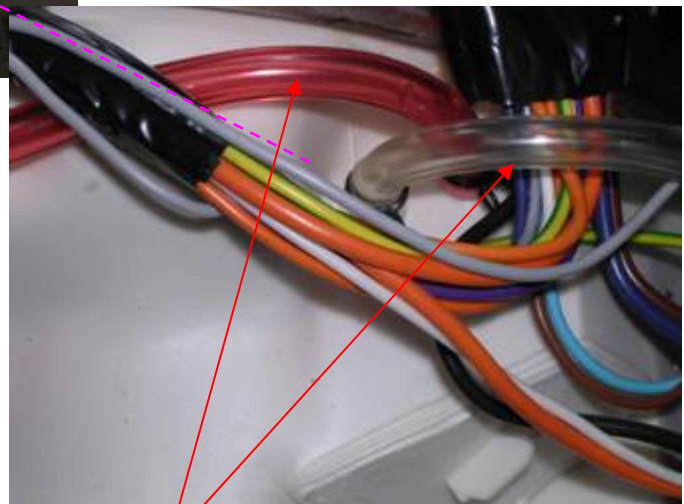
Nun reinigen wir noch das Rohrsystem in denen die Niveauschläuche gesteckt sind. Dazu ziehen wir diese Schläuche,

ein roter (rechts) und ein transparenter (links), am Sumpf ab.

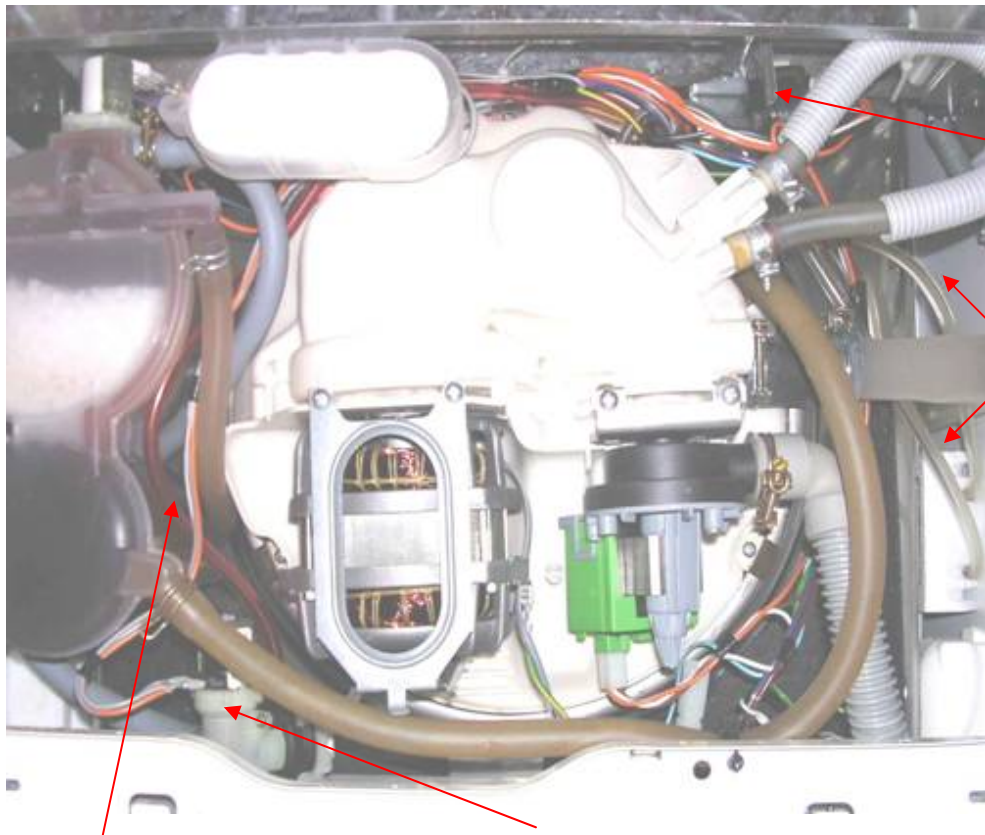
Durch die nun frei gewordenen Löcher im Sumpf ebenfalls Wasser durchspülen und danach mit Luft nachpusten (wichtig). Spüle jedoch nicht die abgezogenen Niveauschläuche durch!

Bei einigen Modellen kommt man besser an diese beiden Schläuche, wenn man die vordere Blende am Sockel abschraubt.

Bevor du die Schläuche wieder drauf steckst saugst du an dem roten Schlauch noch mal um sicher zu gehen, dass das die Druckdose am Magnetventil beim Durchspülen nicht zugeschlagen hat (saugen! Nicht blasen!).



In beiden Niveauschläuchen darf sich kein Wasser befinden!



Der transparente Niveauschlauch mündet in den Niveauschalter, welcher bei einem entsprechenden Luftdruck das Wasserziehen beendet.

Es darf sich absolut kein

Wasser in diesem transparenten Niveauschlauch befinden. Notfalls den Schlauch vom Niveauschalter abziehen und evtl. vorhandenes Wasser wegpusten. Niemals den Niveauschalter durchpusten! Es darf kein Wasser in den Niveauschalter gelangen!

Der rote Schlauch endet in das „Magnetventil mit Druckdose“!

Sollte ein zu großer Druck sich in diesem Schlauch aufbauen, sperrt die Druckdose das Magnetventil und es fließt kein Wasser mehr in den GSP.

Diese Sperre wird jedoch aufgehoben, wenn man vor dem Zusammenbau einen Unterdruck durch saugen am roten Schlauch erzeugt. Oft wird diese Sperre nur aufgehoben wenn vor dem „saugen“ der Zulaufschlauch am Wasserhahn oder am „Magnetventil mit Druckdose“ entfernt wird!

Siehe dazu auch die Datei „Das Magnetventil mit Druckdose.pdf“ unter

<http://www.teamhack.de> – Reparaturanleitungen Geschirrspüler.

Nachdem alle Schläuche befestigt sind schrauben wir das Bodenblech wieder an und stellen den GSP wieder auf seine Füße. Erst jetzt werden die Röhrchen (2 blaue 1 schwarzes) wieder eingesetzt! Es darf nicht mehr das Labyrinth, in denen die Röhrchen stecken, gespült werden! Den transparenten Zylinder auf die Röhrchen stecken und zuschrauben.

Ich hoffe ich konnte Euch ein wenig damit helfen.

Ich weise darauf hin, dass ein Verändern dieser Datei streng verboten ist!

Mein besonderer Dank gilt Rainer, Mitglied im Teamhackforum

<http://www.teamhack.de/wbb2/index.php?sid=>

, der während der Reparatur noch Zeit fand, Fotos zu machen.

Inge.Koschmidder@gmx.net

Mit freundlichen Grüßen Eure Inge Koschmidder

Ersatzteile bekommt ihr bei <http://www.profectis.de>

Tel. 01805136050 0,12€/min

Oder Fax:

0911/64152900

oder E-Mail

ersatzteile@profectis.de

Bei Profectis werden noch Geräte repariert und nicht verkauft!

